

FIABILITÉ

PERFORMANCE



ESTHÉTIQUE

SÉCURITÉ



Coulissant 966

Les basculants-coulissants 966 s'intègrent parfaitement aux concepts modernes d'architecture.
Réalisés en bois ou en bois-aluminium, ces grandes surfaces vitrées permettent d'intégrer à votre mode de vie un espace plus grand tel que terrasses et jardins

Neuf

Rénovation



Essences de bois




chêne - pin - eucalyptus globulus

Le coulissant 966 sous toutes ses formes...



Coulissant 966

Descriptif

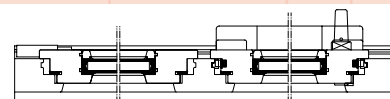
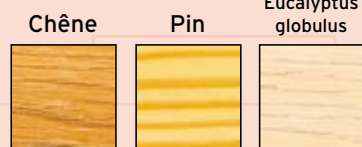
- Dormant et ouvrant de **57 mm**.
 - **DURABILITÉ** - Préservation IFH , pré-finition (teinte).
 - **RIGIDITÉ** - Assemblage par double enfourchement collé et chevillé ;
 - **PERFORMANCE** - Vitrage 24 mm. Planitherm et Argon (Ug : 1,1 W/m².K)
-  vitrage thermique
  **en option** vitrage phonique
  **en option** vitrage retardateur d'infraction
- **ROBUSTESSE** - Crémone en acier traité ;
- Système de fermeture acceptant des poids de vantaux élevés.
 - **ESTHÉTIQUE** **QUINCAILLERIE** poignée en aluminium (couleur : noir, blanc, laiton...)
PARCLOSES fixation invisible à coupe d'onglet
 - **FONCTIONS** **VERROUILLAGE** en position fermée, une fermeture centrale assure un verrouillage sur toute la périphérie de l'ouvrant.
ABATTANT cette position permet une aération efficace.
Les compas maintiennent le vantail en position d'ouverture en abattant même en cas de violente intempérie ;
COULISSANT lors du déverrouillage de l'ouverture à soufflet, le vantail est déporté en partie basse avant de coulisser latéralement.
- Adaptation de volet roulant ;
- Enclenchement et verrouillage anti-décrochement automatique du vantail ;
- Les réglages de la butée de guidage, de la compression du vantail et du chariot sont facilement réalisables.
 - **ISOLATION** - Joint isolant périphérique sur ouvrant.
 - **GARANTIE DÉCENNALE**

Les plus du Coulissant 966

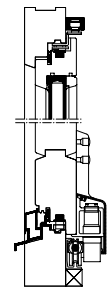
- **Vitrage** - Décoration : granité, delta, silvit... ; - Teinte : bronze, blanc, jaune... ;
- Petit bois décoratif (couleur laiton doré, ton bois...).
- **Isolation** - Tapées de doublage extérieures ou intérieures
- Droites ou en biais, avec ou sans tablette.
- **Finition** - Lasure transparente (chêne clair, merisier...)
- Lasure opaque (blanche, gamme de couleurs RAL).
- **Poignée** - Différents types de poignées : dispositif de sécurité contre la fermeture involontaire, crémone et barillet avec cylindre, poignée intérieure/extérieure ou intérieure seulement.

LA GAMME COULISSANT 966 DE COUVAL SAS, SIGNATAIRE DE LA CHARTE DE QUALITÉ " MENUISERIE 21 " RÉPOND AUX NORMES TECHNIQUES NF ET EST CONFORME À LA RÉGLEMENTATION THERMIQUE EN VIGUEUR.

Essences :



Coupe horizontale



Coupe verticale



Exemple de disposition des châssis



1^{ère} entreprise
Bâtiment NF Service
de Lorraine



Plus de renseignements : www.menuiserie-couval.com

Pour tout renseignement :  **N°Azur 0 810 000 344**

PRIX APPEL LOCAL

Menuiserie COUVAL SAS

Z.I. Les Meix 88360 Rupt sur Moselle - Tél : 03 29 24 34 27 - FAX : 03 29 24 43 24

E-mail : infos@menuiseriecouval.com - www.menuiseriecouval.com

